

# KAWAZU

## DATA2018

SHIZUOKA  
KAWAZU TOWN

地勢・自然・人口	32
生活環境	33
産 業	34・35
教育・文化	36
福祉・保健	37
行 財 政	38

## ● 消防の現状 (河津分署)

平成29年4月1日現在									
区分	分団数	署員数	指令車	ポンプ車	積載車	可搬ポンプ	消火栓	防火水槽	救急車
河津分署	—	12	1	1	—	1	—	—	1
消防団	10	285	1	8	4	12	119	51	—

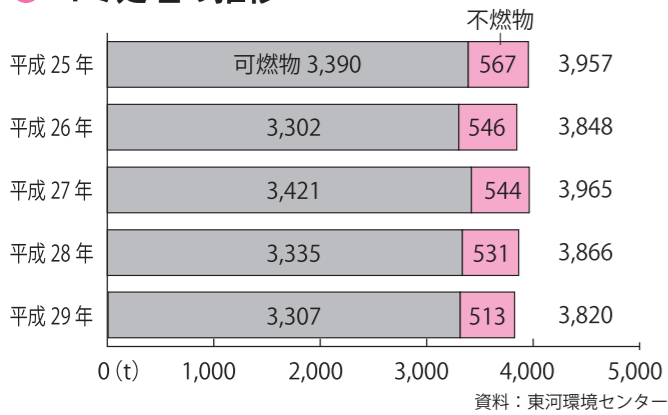
資料：総務課

## ● 救急出動の推移

年	区分	出動件数	収容人数		
			男	女	合計
平成25年		507	247	226	473
平成26年		520	270	212	482
平成27年		559	277	220	497
平成28年		571	305	212	517
平成29年		511	242	207	449

資料：総務課

## ● ゴミ処理の推移



資料：東河環境センター

## ● 町道の状況

区分	路線数	実延長(m)	面積(m <sup>2</sup> )	幅員延長(m)		舗装延長(m)	改良済延長(m)		
				5.5m未満	5.5m以上		舗装率(%)	改良率(%)	
町道	893	241,610	779,584	221,848	19,762	136,845	56.63	58,475	24.20

平成29年4月現在

資料：建設課

## ● 農道・林道の状況

区分	路線数	実延長(m)	幅員延長(m)		
			4.0m未満	4.0m以上5.5m未満	5.5m以上
農道	17	10,183	6,481	2,072	1,630
林道	5	6,239	3,963	2,276	—

平成30年4月現在

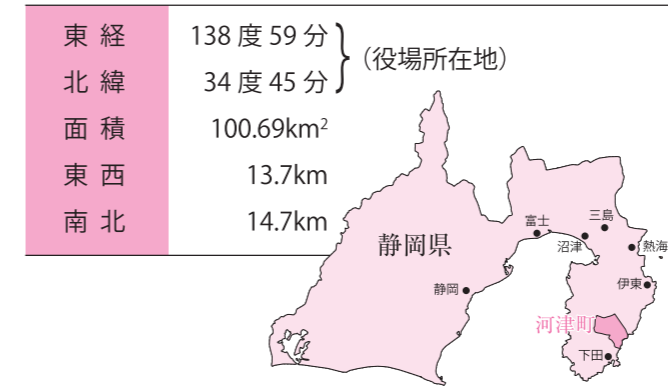
資料：産業振興課

## ● 町営水道供給量の推移

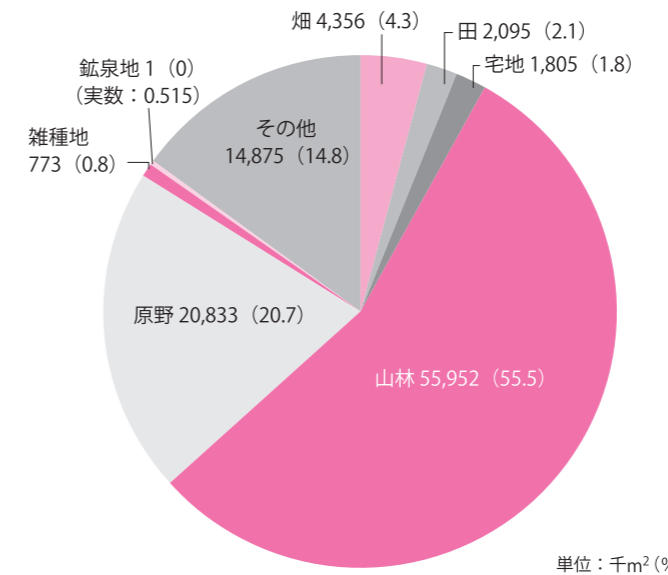
年度	区分	計画給水人口(人)	行政区域内人口(人)	給水人口(人)	公称施設能力(m <sup>3</sup> /日)	年間給水量(千m <sup>3</sup> )	1日最大給水量(m <sup>3</sup> )	1日平均給水量(m <sup>3</sup> )
平成24年		7,760	7,755	7,312	7,730	1,417	5,310	3,882
平成25年		7,760	7,614	7,168	7,730	1,331	5,671	3,647
平成26年		7,760	7,490	7,050	7,730	1,365	4,899	3,740
平成27年		7,760	7,257	6,820	7,730	1,363	4,945	3,734
平成28年		7,760	7,130	6,713	7,730	1,345	4,597	3,685

資料：水道統計調査

## ● 位置



## ● 地目別面積

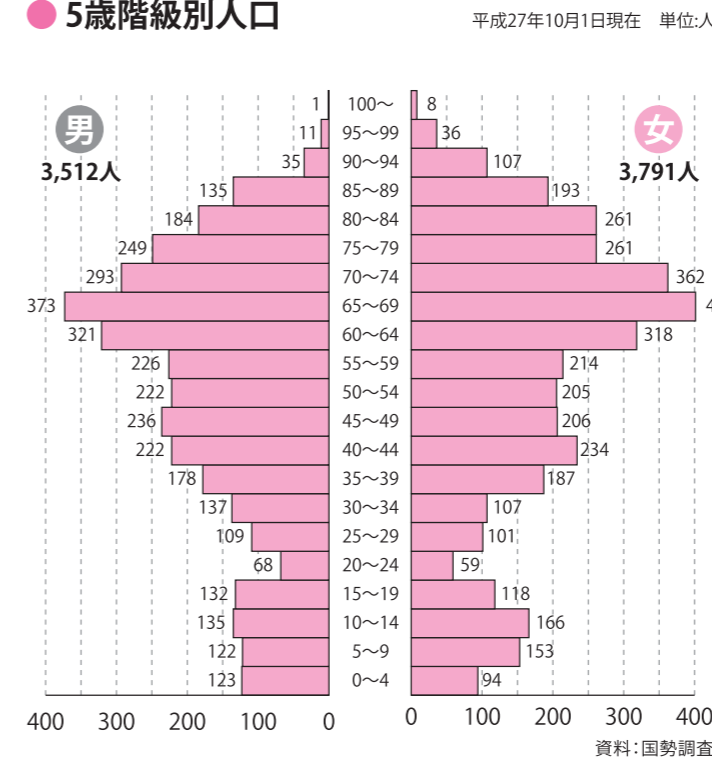


単位：千m<sup>2</sup> (%)

※宅地には介入農地を含む

資料：平成29年度概要調書 (町民生活課)

## ● 5歳階級別人口

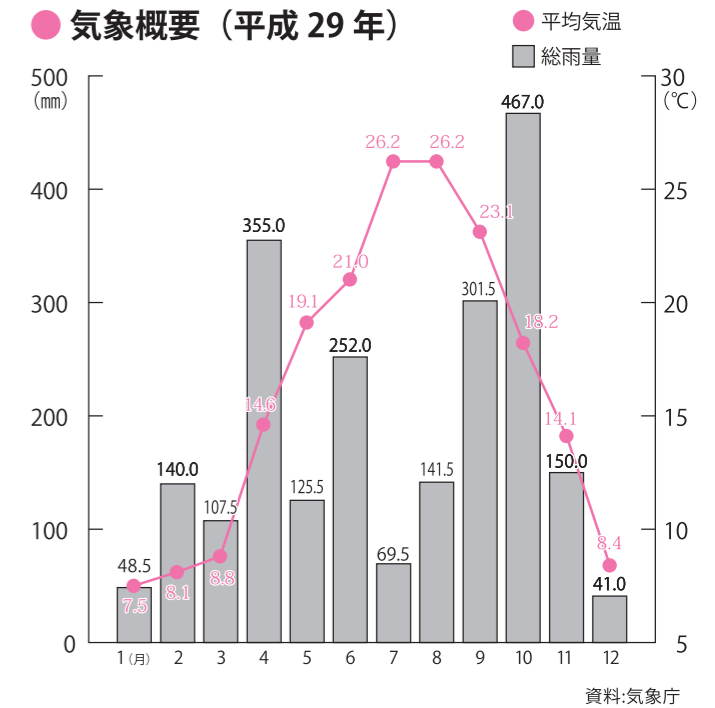


## ● 気象概要

区分年	平均気温(°C)	総降水量(mm)
	平成25年	16.4
平成26年	16.1	2294.5
平成27年	16.6	2588.5
平成28年	16.9	2373.5
平成29年	16.3	2199.0

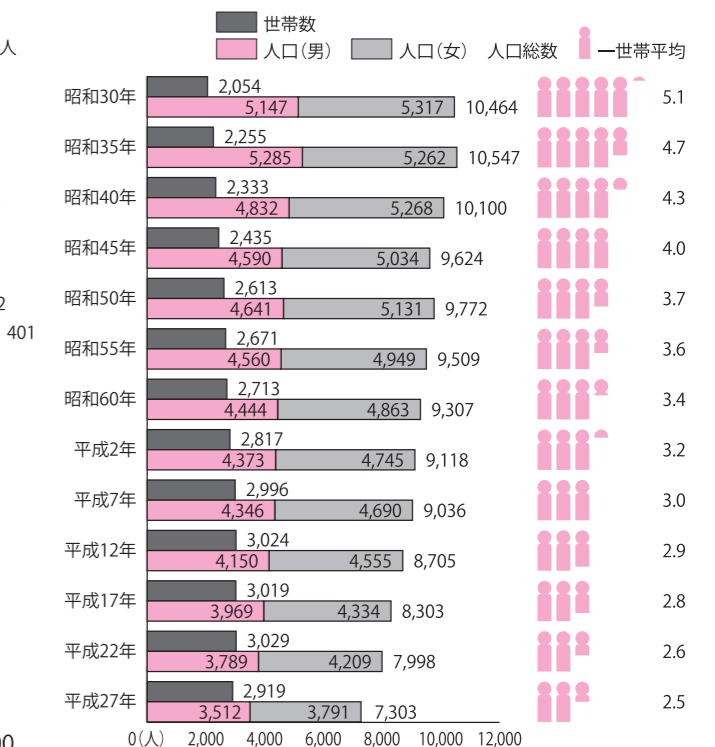
資料：気象庁

## ● 気象概要 (平成29年)



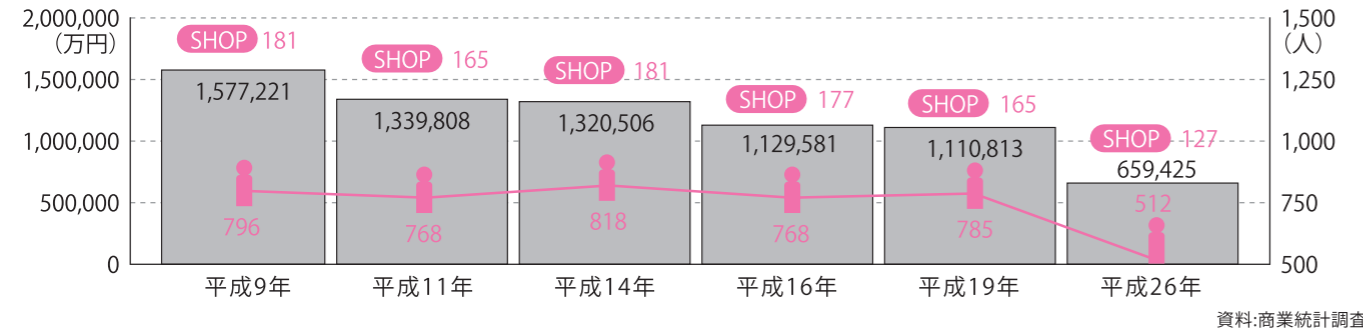
資料：気象庁

## ● 世帯・人口の推移



資料：国勢調査

● 卸売・小売業の事業所数・従業員数・年間商品販売額の推移



● 温泉の実態

平成29年2月1日現在

温泉地	総源泉数	自然湧出・掘削自噴		機械揚湯		枯湯・埋没		総湧出・揚湯量 (l/分)	平均温度 (°C)	平均湧出・揚湯量 (l/分)
		利用	不利用	利用	不利用	枯湯	埋没			
見高(今井浜)	3	0	0	1	2	0	0	49.9	35.30	49.90
谷津・浜・笹原	57	2	1	14	19	3	18	1350.1	71.69	84.38
峰・田中・沢田・逆川	42	2	0	10	27	0	3	1438.2	87.64	159.80
湯ヶ野・川津筏場・下佐ヶ野・小鍋	23	2	2	8	8	2	1	723.1	44.03	80.34
梨本	17	0	4	10	3	0	0	1218.7	47.68	135.41
計	142	6	7	43	59	5	22	4780.0	65.81	108.64

資料:静岡県温泉協会温泉実態調査

● 宿泊客数・観光レクリエーション客数の推移

単位:人

区分	年	平成25年度	平成26年度	平成27年度	平成28年度	平成29年度
宿泊客		185,756	189,100	191,901	186,207	182,265
観光レクリエーション客		1,233,711	1,275,280	1,329,720	1,343,487	1,347,977

※ 観光レクリエーション客数(観光施設+スポーツレクリエーション施設+イベント交流客数) 施設やイベントが年間1千人以上を対象  
資料:静岡県観光交流の動向(産業振興課)

● 河津桜まつり入込状況の推移

単位:人

区分	第24回(平成26年)	第25回(平成27年)	第26回(平成28年)	第27回(平成29年)	第28回(平成30年)
河津桜まつり	734,324	801,330	893,443	936,258	893,589

資料:河津桜まつり実行委員会

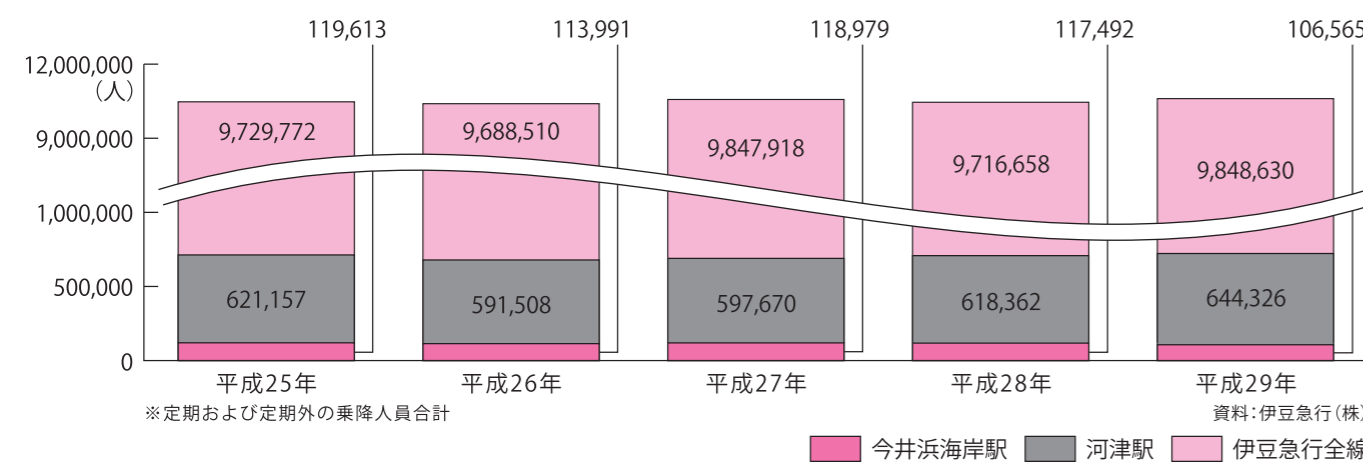
● 入湯税及び入湯客数の推移

単位:円、人

区分	年	平成25年度	平成26年度	平成27年度	平成28年度	平成29年度
入湯税		20,628,580	21,288,890	23,635,070	19,770,750	22,394,790
入湯客数		143,131	146,968	163,329	137,670	157,507

※入湯客数=申告人数(過年度申告分を含む)  
資料:町民生活課

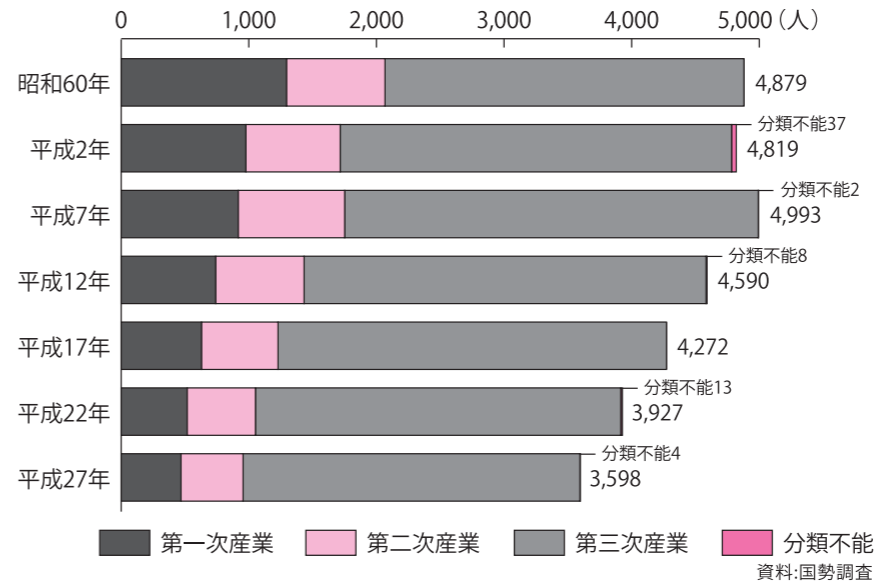
● 伊豆急行線乗降人員



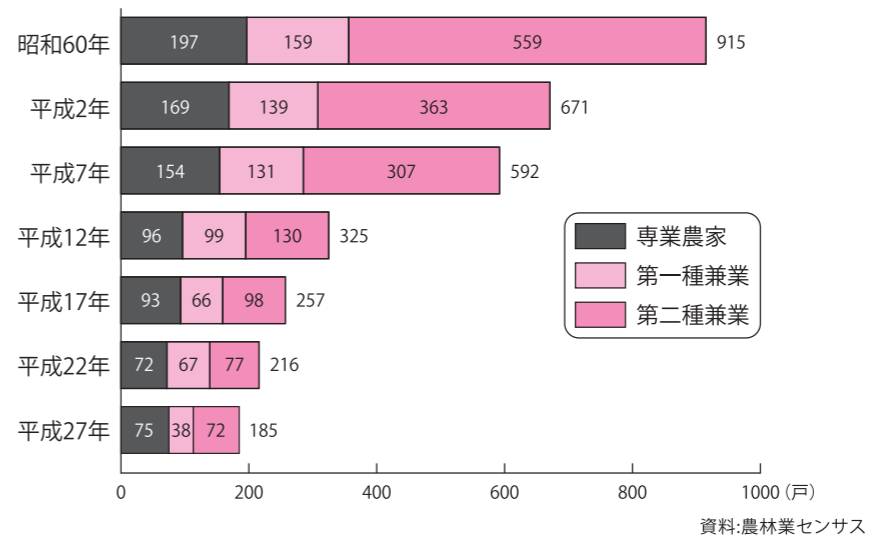
● 産業大分類別就業者数の推移

単位:人

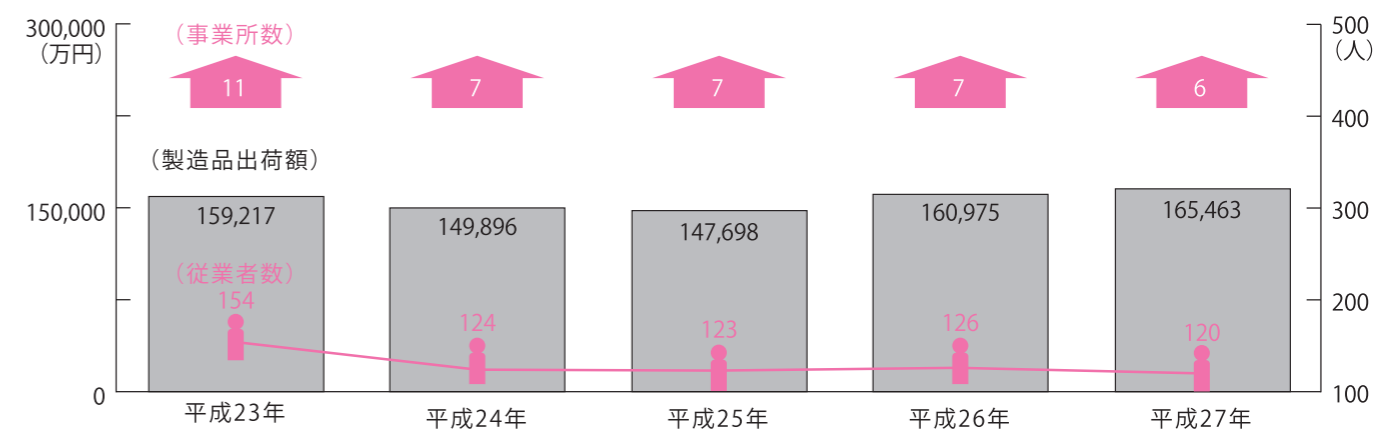
区分	年次	昭和60年	平成2年	平成7年	平成12年	平成17年	平成22年	平成27年
第一次産業		1,295	977	917	740	629	517	469
第二次産業		772	739	834	693	600	535	486
第三次産業		2,812	3,066	3,240	3,149	3,043	2,862	2,639
分類不能		0	37	2	8	0	13	4
総数		4,879	4,819	4,993	4,590	4,272	3,927	3,598



● 専・兼業別農家数の推移



● 工業の推移 ※従業員4人以上の事業所



● 産業大分類就業者数内訳

単位:人

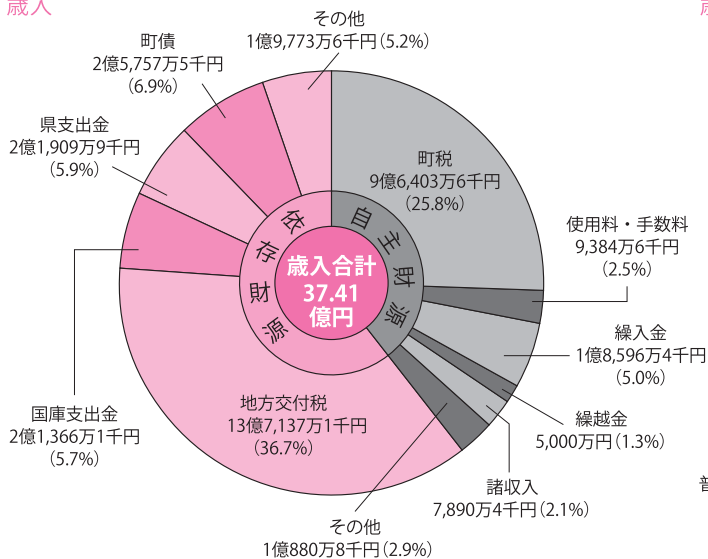
区分	年次	平成27年
第一次産業	計	469
	農業	421
	林業	15
第二次産業	計	486
	建設業	361
	製造業	125
第三次産業	計	2,639
	電気・ガス・熱供給・水道業	13
	情報通信業	13
	運輸・郵便業	111
	卸売・小売業	493
	金融・保険業	35
	不動産業	47
	学術研究・専門・技術サービス業	44
	飲食サービス・宿泊業	658
	生活関連サービス業	141
	教育、学習支援業	171
	医療、福祉	475
	複合サービス事業	75
	サービス業	219
公務	144	
分類不能	4	
総数	3,598	

資料:国勢調査

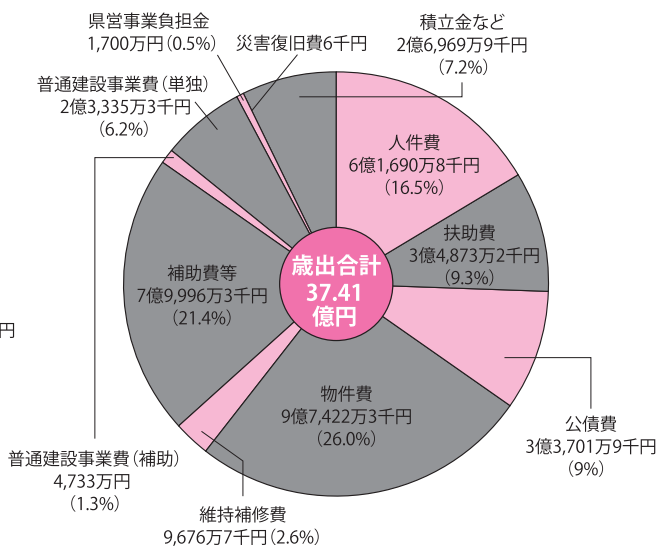


## ● 平成30年度一般会計当初予算

### 歳入



### 歳出



## ● 財政の推移 (一般会計決算)

区分 年次	歳入A (千円)	対前年度伸率 (%)	歳出B (千円)	対前年度伸率 (%)	A-B (千円)
平成25年	3,942,836	1.7	3,666,320	0.5	276,516
平成26年	4,205,761	6.3	3,859,392	5.0	346,369
平成27年	4,543,965	7.4	4,237,809	8.9	306,156
平成28年	4,161,686	△ 9.2	3,999,624	△ 6.0	162,062
平成29年	3,876,554	△ 7.0	3,681,128	△ 8.7	195,426

資料:総務課

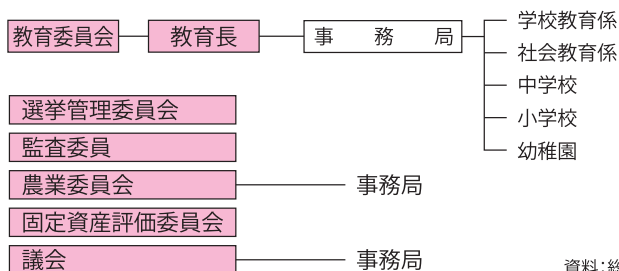
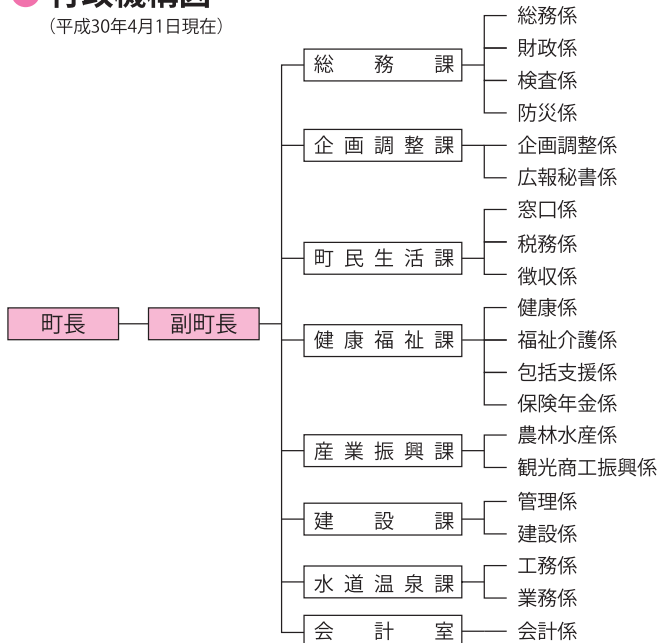
## ● 平成30年度会計別予算額

一般会計	37億4,100万円
河津駅前広場整備事業特別会計	450万円
土地取得特別会計	90万円
<b>普通会計の合計</b>	<b>37億4,640万円</b>
国民健康保険特別会計	12億107万円
介護保険特別会計	10億2,968万円
後期高齢者医療特別会計	1億1,205万円
<b>特別会計の合計</b>	<b>23億4,280万円</b>
水道事業会計 (歳出の額)	2億3,416万円
温泉事業会計 (歳出の額)	8,342万円
<b>企業会計の合計</b>	<b>3億1,758万円</b>
<b>総 額</b>	<b>64億678万円</b>

資料:総務課

## ● 行政機構図

(平成30年4月1日現在)



資料:総務課

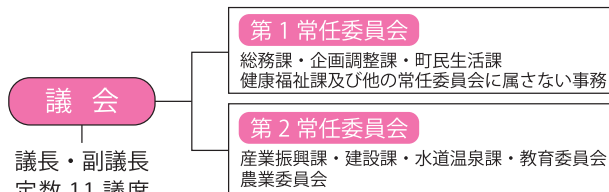
## ● 議会議員名

平成30年9月1日現在 (任期 H26.10.10~H30.10.9)

議席番号	氏 名	所属常任委員会	議会内役職
1	遠藤 嘉規	第2常任	
2	上村 和正	第2常任	常任副委員長
3	塩田 正治	第1常任	
4	仲 里司	第1常任	常任副委員長
5	小林 和子	第2常任	常任委員長 (広報編集委員長)
6	土屋 貴	第1常任	
7	渡邊 弘	第1常任	副議長 (議会運営委員長)
8	稲葉 静	第2常任	監査委員
9	宮崎 啓次	第2常任	議長
10	山田 勇	第1常任	常任委員長
11	欠 員		

資料:議会事務局

## ● 議会構成図



資料:議会事務局